

初めての方でもお気軽にご来場いただける

土地をお探しの方のための 土地探し応援不動産フェア

公開物件数：**1,900**件以上

長野県内最大級の 「土地探し専用サイト」 オープン！

登録は**無料**！
QRコードからご登録ください！



新規ご来場者様には
QOUカードPay
1000円分
プレゼント！

※ご来場プレゼントは1組1回限り



POINT
1

土地探し専用サイトの 気になる物件相談会開催！

サイトだけではわかりづらい物件の詳細などにお答えします。

POINT
2

土地選びのコツ教えます！

賢い土地の探し方や失敗しない土地選びのやり方をお伝えします。専門のスタッフがおりますのでお任せください。

POINT
3

ローンと資金の相談会！

建物と土地を購入した場合の総額や月々のローン返済など家を建てるためにはどのような費用がかかるのか？わかりやすくご説明します。

POINT
4

子どもみらい住宅 支援事業活用説明会！

子育て世帯や若者夫婦世帯による高い省エネ性能を有する新築住宅の取得や住宅の省エネ改修等に対して補助金が交付されます！

申請期間 令和4年3月～遅くとも令和4年10月31日(予定)

※申請の締め切りは、予算の執行状況に応じて変動になります。

注文住宅の新築・
新築分譲住宅の購入
100最大
万円
※1

リフォーム
60最大
万円
※2

子育て世帯と
若者夫婦世帯必見！！



※1 子育て世帯（18歳未満の子を有する世帯）・若夫婦世帯（夫婦のいずれかが39歳以下の世帯）が取得する一定の性能を満たす住宅 ※2 世帯の属性などにより最大助額は30万円～60万円と変動します。

松本住宅展示場へのご予約はこちらから

2/26・27



AM 10:00 - PM 6:00

〒390-0841 長野県松本市渚3丁目11-5

来場のご予約はTELかWEBから

0120-3939-02

QRコードからWEB予約ページへアクセスいただきご予約ください



家づくりに役立つ情報を随時発信中！

YouTube
公式チャンネルで



LINE
公式アカウント



ホクシンハウスの注文住宅

※建物本体価格(税抜)より

3%OFF

ご来場の際にこちらのDMをお持ちいただくことでお手続きがスムーズになりますのでご利用ください

長野県庁生活協同組合員の皆様へ

趣味を愉しむ憧れの空間 ガレージのある家

見学会開催中!



上田住宅展示場へのご予約はこちらから

随時見学開催中!

AM 10:00 - PM 6:00

〒386-0002 長野県上田市住吉 40-2

来場のご予約はTELかWEBから

 0120-3939-02

QRコードからWEB予約ページへアクセスいただきご予約ください



家づくりに役立つ情報を随時発信中!

 YouTube
公式チャンネルで



LINE
公式アカウント



ホクシンハウスの注文住宅

※建物本体価格(税抜)より

3%OFF

ご来場の際にこちらのDMをお持ちいただくことでお手続きがスムーズになりますのでご利用ください

 **hokushin house**

ホクシンハウス佐久住宅展示場
〒385-0029 長野県佐久市佐久平駅南 15-1
営業日/平日・土日祝 営業時間/10:00~18:00 (火・水曜休)

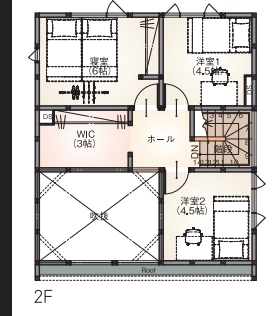
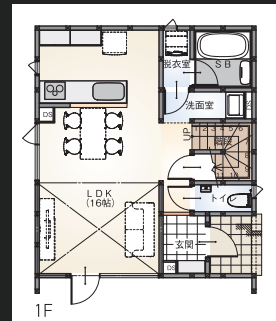
 **ホクシンハウス**
<https://www.hokushinhouse.com>



※これらの商品は割引の対象にはなりません

塩尻市広丘高出2号棟 3LDK

吹抜空間のある3LDK



土地面積 193.96㎡ / 建物面積 80.31㎡

販売価格 **3,800万円**

頭金 **0円**

ご返済シミュレーション

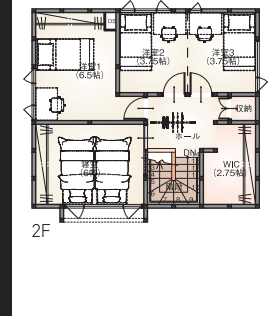
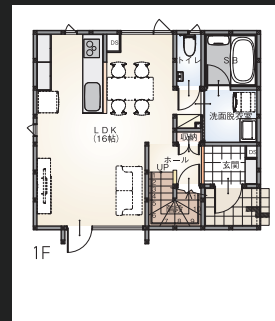
月々 **83,683円**

※金利0.6% (変動金利) の場合、35年返済、ボーナス払い (年2回) 100,000円 (1回分)
※金利は2021年11月1日のものです。金融情勢の変化により変動いたします。

【物件概要】●所在地/塩尻市広丘高出1773-21●交通/JR篠ノ井線塩尻駅徒歩30分●販売戸数/1戸●土地面積/193.96㎡(58.67坪)●用途地域/第一種住居地域●建ぺい率/60%●容積率200%●土地権利/所有権●道路/南側幅員6m●建物面積/80.31㎡(24.29坪)●建物構造/木造合金メッキ鋼板葺2階建●設備/公営水道・公共下水・プロパン●建築確認番号/第21NJM-10-01765●完成年月/2022年8月予定●学校/桔梗小学校、広陵中学校●取引態様/売主
※上水道加入金及び下水道受益者負担金、建物登記費用が別途必要となります。家具・家電・備品等は価格に含んでおりません。パースはイメージになります。

塩尻市広丘高出3号棟 3LDK

いろいろと使える3LDK



土地面積 198.11㎡ / 建物面積 90.25㎡

販売価格 **3,790万円**

頭金 **0円**

ご返済シミュレーション

月々 **83,419円**

※金利0.6% (変動金利) の場合、35年返済、ボーナス払い (年2回) 100,000円 (1回分)
※金利は2021年11月1日のものです。金融情勢の変化により変動いたします。

【物件概要】●所在地/塩尻市広丘高出1773-22●交通/JR篠ノ井線塩尻駅徒歩30分●販売戸数/1戸●土地面積/198.11㎡(59.92坪)●用途地域/第一種住居地域●建ぺい率/60%●容積率200%●土地権利/所有権●道路/南側幅員6m●建物面積/90.25㎡(27.30坪)●建物構造/木造合金メッキ鋼板葺2階建●設備/公営水道・公共下水・プロパン●建築確認番号/第21NJM-10-01783●完成年月/2022年8月予定●学校/桔梗小学校、広陵中学校●取引態様/売主
※上水道加入金及び下水道受益者負担金、建物登記費用が別途必要となります。家具・家電・備品等は価格に含んでおりません。パースはイメージになります。

広々としたLDKと家事が捗る魅力的な間取りの住まい

塩尻市広丘吉田1号棟 3LDK

販売価格 **3,800万円**



【物件概要】●所在地/塩尻市大字広丘吉田520-1●交通/JR篠ノ井線村井駅徒歩23分●販売戸数/1戸●土地面積/165.43㎡(50.04坪)●地目/宅地●地勢/平坦●都市計画区域/都市計画区域/市街化区域●用途地域/第一種住居地域●建ぺい率/60%●容積率/200%●道路/東側4m幅、北側2.5m幅●建物面積/81.14㎡(24.54坪)●建物構造/木造合金メッキ鋼板葺2階建●設備/公営水道・本下水・個別LPG●建築確認番号/第21NJK-10-01247●完成年月/2022年7月予定●学校/吉田小学校、広丘中学校●取引態様/売主 ※上水道加入金及び下水道受益者負担金、建物登記費用が別途必要となります。家具・家電・備品等は価格に含んでおりません。パースはイメージになります。

家族団楽が可能な間取りとオシャレなデザイン住宅

塩尻市広丘吉田2号棟 4LDK

販売価格 **3,800万円**



【物件概要】●所在地/塩尻市大字広丘吉田520-11●交通/JR篠ノ井線村井駅徒歩23分●販売戸数/1戸●土地面積/166.04㎡(50.22坪)●地目/宅地●地勢/平坦●都市計画区域/都市計画区域/市街化区域●用途地域/第一種住居地域●建ぺい率/60%●容積率/200%●道路/東側4m幅●建物面積/86.94㎡(26.25坪)●建物構造/木造合金メッキ鋼板葺2階建●設備/公営水道・本下水・個別LPG●建築確認番号/第21NJK-10-01246●完成年月/2022年7月予定●学校/吉田小学校、広丘中学校●取引態様/売主 ※上水道加入金及び下水道受益者負担金、建物登記費用が別途必要となります。家具・家電・備品等は価格に含んでおりません。パースはイメージになります。

建売住宅のどのプランにも太陽光搭載。住宅の標準設備もご納得いただける内容に



※これらの内容は標準設備の一部の掲載になります。詳しくはお問い合わせください。

建築条件付き土地の販売も同時開催!

建築条件付き土地 塩尻市 高出 1号地

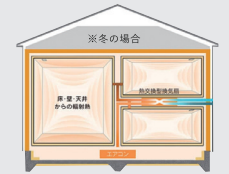
土地販売価格 土地面積/190.44㎡ | **1,390万円**

【土地概要】●所在地/塩尻市広丘高出1773-20●交通/JR篠ノ井線塩尻駅徒歩27分●土地面積/190.44㎡(57.60坪)●地目/宅地●都市計画/市街化区域●用途地域/第一種住居●建ぺい率/60%●容積率/200%●土地権利/所有権●現状/建物有●道路/南側6m●引渡時期/相談●設備/公共下水道引込済、プロパン●学校/桔梗小学校、広陵中学校●取引態様/売主

【建築条件付土地について】土地売買契約締結後 3ヶ月以内にホクシンハウス株式会社と住宅の建築請負契約を締結して頂くことを条件として販売いたします。この期間内に住宅の建築をしないことが確定した場合、または住宅の建築工事請負契約が成立しなかった場合は、土地売買契約は白紙となり、受領した金銭は無利息でお返しいたします。

ZEH基準をはるかに上回る
FB工法で叶える、高断熱、高气密性能の住宅を

ホクシンハウスだけの
特許技術です



ゼロエネルギーハウスで実現
光熱費 **0円** の家

使う エネルギー - 省エネ エネルギーの効率を高める + 創エネ エネルギーを家庭でつくる = **0**

物件の詳細情報やご来場のご予約はこちらから

お問い合わせはこちら

0120-3939-02



【建設業許可】長野県知事許可(般-設)第9587号

【宅地建物取引業免許】長野県知事(3)第5173号

(公社)長野県宅地建物取引業協会会員

【一般建築士事務所登録】長野県知事登録(長野)H第32051号

広告制作:2022年2月10日/広告有効期限:2022年3月3日

チャンネル登録はこちら

YouTube公式チャンネルでルームツアー公開中!

